

2018年4月27日

報道関係各位

イオンモール株式会社  
イオンモール武漢金銀潭

**「イオンモール武漢金銀潭」**  
**5月13日(日) リニューアルグランドオープン!**  
**4月28日(土) 第1弾リニューアルオープン**

イオンモール武漢金銀潭(以下、当モール)は、全体の4割以上となる85店舗(全体約200店舗)を刷新する大規模リニューアルを実施いたします。

**■リニューアルの概要**

当モールは、2014年12月に中国湖北省武漢市の日系大型ショッピングモール1号店としてオープンし、今年で4年目を迎えます。当モールが立地する武漢市東西湖区エリアは、急速な経済成長および都市化が進み、当モールにおいても、オープン以来、順調に来館客数を増やし、2017年度は年間1,600万人を超えるお客さまにご利用いただきました。

この度の大規模リニューアルでは、モールコンセプトである「Life Partner Mall」の深耕をめざし、武漢市初出店11店舗、東西湖区エリア初出店67店舗、イオンモール初出店20店舗を含む74店舗を新たに導入するほか、既存店の移転・改装を実施し、地域の皆さまのライフスタイルの変化に対応した多彩な専門店でお客さま満足の更なる向上をめざします。

**■リニューアル コンセプト**

『New Life Partner Mall』  
エリアNo.1のライフステージ支援型モール

**■リニューアル店舗数**

新店	移転	改装	合計
74店舗	2店舗	9店舗	85店舗

## << イオンモール武漢金銀潭 施設概要 >>

- ・ モール名称 : (日) イオンモール武漢金銀潭 (ぶかんきんぎんたん)  
(中) 永旺梦乐城武汉金银潭 (Wuhan Jinyintan)  
(英) AEONMALL WUHAN JINYINTAN
- ・ 所在地 : 中華人民共和国湖北省武汉市东西湖区将军路街办事处金银潭大道1号
- ・ 電話番号 : (国番号86) 027-5960-8200
- ・ 責任者 : イオンモール武漢金銀潭 セネラルマネージャー 張 曼(チョウ マン)  
イオン武漢金銀潭 店長 曹運軍(ソウ ウンゲン)
- ・ HPアドレス : <http://jinyintan.aeonmall-china.com/>
- ・ 専門店数 : 約200店舗
- ・ 核店舗 : イオン武漢金銀潭店
- ・ 準核店舗 : MJ style、NITORI、CGV、亜恵美食、孩子王
- ・ 敷地面積 : 約 88,000m<sup>2</sup>
- ・ 延床面積 : 約 182,000m<sup>2</sup>
- ・ 総賃貸面積 : 約 70,000m<sup>2</sup>
- ・ 駐車台数 : 約 2,900台
- ・ 駐輪台数 : 約 500台
- ・ 従業員数 : 約 2,500人 (専門店: 2,200名、イオン武漢金銀潭店: 300名)
- ・ 営業時間 : 専門店 9:30~22:00 (一部店舗を除く)  
レストラン街 11:00~22:00 (一部店舗を除く)  
イオン武漢金銀潭 8:30~22:00 (1F食品売場)  
8:30~22:00 (2F、3F)
- ・ 休業日 : 年中無休

【本件についてのお問い合わせ窓口】

イオンモール株式会社 広報部 TEL : (国番号81) 43-212-6733

## ■各フロアの概要

### <1F 専門店の特徴>

最新トレンドを取り入れたグローバルファッション、グッズ、雑貨、スイーツなどの専門店を新規で32店舗導入（武漢初出店4店舗、東西湖区エリア初出店29店舗）。グランドフロアのグレードアップを実現し、ご来館されるお客さまへ“新鮮さ、華やかさ”を提供します。

#### ➤ 注目の武漢初出店店舗

- ・ 中国の大手文具メーカーである「晨光文具」がプロデュースするステーションリー雑貨店の「九木雑物社」が武漢に初登場。店内には機能的でおしゃれなデザインの文具が多く、訪れるたびに新しい発見があるお店です。

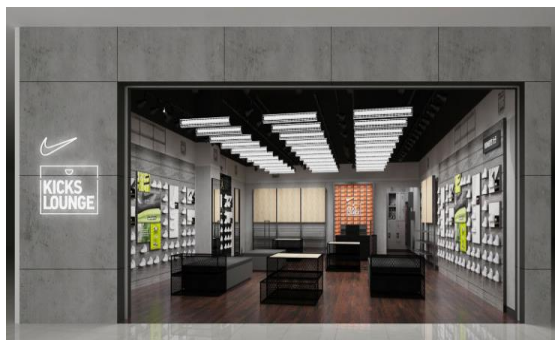


- ・ お客さまの目の前でボリュームあるステーキを焼いてご提供する「查力の家牛排」や、食とホスピタリティマネージメントの世界的権威であるル・コルドン・ブルー金賞を受賞したパティシエによるスイーツ店「米苏 cake」も武漢初出店。



#### ➤ グローバルファッション&グッズ

- ・ 快適性もかねそろえたカジュアルファッションで、年々注目を集めるスポーツブランド。トレンドを反映させた新作モデルやコラボレーション商品が充実した「NIKE KICKS LOUNGE」や「adidas originals」が現代の洗練されたスタイルを提案します。



- ・ 中国のEC大手である「京東（J D. c o m）」のリアル店舗として、雑貨とデジタル家電の複合業態である「京東之家」が東西湖区エリア初出店します。また、中国国内で爆発的な人気を誇るデジタル家電の「小米之家」は約300㎡の旗艦店を出店します。



➤ **バラエティ豊かな食物販ゾーン**

施設環境コンセプトは「ナチュラル・モダン」として、温かみのあるおしゃれな空間を実現しました。



- ・ 台湾発の人気フルーツティーショップ「一芳台湾水果茶」や、中国国内のイオンモールでは初出店となる日式創作おにぎりが楽しめる「一棒飯团」、香港式のお弁当を提供する「福榮記」など10店舗が新規出店します。



## <2F 専門店の特徴>

20～30代女性に人気のトレンドアパレルと、日々の生活を彩る生活雑貨を中心にフロア構成し、新規21店舗（武漢初出店1店舗、東西湖区エリア初出店19店舗）を導入します。

### ➤ 高感度レディスアパレル

- ・ 若い女性に人気のデザイナーズブランド「broadcast:播」、「eifini」「Patavinity」が出店します。ベーシックアイテムとシーズンアイテムをミックスしたトレンドコーディネートをご提案します。



### ➤ 日々の生活を彩るデイリー雑貨

- ・ 雑貨専門店では、専門性の高い文具やオフィス用品が充実した「私文館」が中国国内のイオンモールに初出店します。さらに、世界中の厳選された輸入雑貨を扱う「KK館」は、日々の生活を豊かにします。



### <3F 専門店の特徴>

キッズ、スポーツ、メンズ、ホビー関連の専門店が充実し、3世代ファミリーがお楽しみいただけるフロア構成です。新規21店舗（武漢初出店6店舗、エリア初出店19店舗）を導入します。

#### ➤ 注目の武漢初出店店舗

- ・ 日本の「島村楽器」は、音楽教室などのスクール機能を強化して中国内陸部に初上陸します。キッズ関連用品を展開する「贝贝熊」の新ブランドとして「BABY SALON」がオープンします。世界中で人気のキャラクター「ペッパピッグ」のオリジナル商品展開や、プレママ教室などキッズに関連したサロンも開催予定です。



#### ➤ グローバルスポーツゾーン

- ・ ファッションアイテムとしても人気の高いスポーツブランドの「new balance」、  
「PUMA」、「le coq sportif」、「SKECHERS」が出店します。



#### ➤ メンズファッション

- ・ お手ごろな価格帯で若い男性に人気のデザイナーズブランド「825ing」や、幅広い世代に人気のある「SEVEN集合店」が出店します。



## <施設・環境面でのリニューアル>

### ➤ LED器具のリフレッシュ

従来より電力効率が25%向上した最新のLED器具を導入し、消費電力量を削減するとともに館内をより明るくします。

### ➤ 3Fキッズエリアの床面カーペットをリフレッシュ

グレーを基調としつつ、キッズエリアのイメージに合わせてカラー色をアクセントとしてパターンを貼り付けました。館内を訪れるお子さまの安全・安心に配慮し、フロアイメージをアップします。



### ➤ 中央トイレのリニューアル

お客さまの利用頻度の高い中央トイレを一新し、さらに快適に使いやすい環境にリニューアル。1F「グリーン」、2F「モダン・アンティーク」、3F「キッズライク」をコンセプトに、視覚（ピクチャー）と匂い（アロマ）でお客さまをお出迎えいたします。

## ＜イオンモール武漢金銀潭 リニューアル 店舗リスト＞

1F 新規店舗:32店舗 改装店舗:6店舗

新規店舗					
番号	店名	業種	武漢初	エリア初	AM初
1	JESSIE&JANE	靴		○	
2	watson's	化粧品・雑貨			
3	Mind Bridge	レディース		○	
4	M&M	レディース		○	
5	九木雑物社	ステーションナリー雑貨	○	○	
6	Princess Sissi	靴・靴	○	○	○
7	Coodoo	デジタル家電		○	
8	adidas original	スポーツ		○	
9	NIKE KICKS LOUNGE	スポーツ		○	○
10	BOY LONDON	メンズ		○	
11	小米之家	デジタル家電		○	
12	I DO	宝飾品		○	
13	AMASS	レディース		○	
14	周大福	宝飾品			
15	emodues+	レディース		○	○
16	妍丽	化粧品		○	
17	中国移动融合店	デジタル家電			
18	京東之家	デジタル家電		○	
19	華為	デジタル家電		○	
20	e. Fun+ 数码潮玩社	デジタル家電		○	○
21	北京同仁堂	薬・健康食品		○	
22	普安药房	薬		○	○
23	一芳台湾水果茶	ドリンク		○	
24	哈斗手指泡芙	洋菓子		○	
25	米苏 cake	洋菓子	○	○	
26	美珍香	デリカ		○	
27	一捧饭团	デリカ		○	○
28	福榮記	デリカ		○	
29	查力の家牛排	デリカ	○	○	○
30	金童子	デリカ		○	
31	絶味鸭脖	デリカ		○	○
32	开心猫	デリカ		○	○



改装店舗		
番号	店名	業種
1	JINS	メガネ
2	老風祥銀楼	宝飾品
3	美尔迪	ベーカリー
4	EUHO 优禾生活	食品
5	周黒鴨	デリカ
6	良品铺子	食品

◆2F 新規店舗:21店舗 移転店舗:2店舗 改装店舗:2店舗◆

新規店舗					
番号	店名	業種	武漢初	エリア初	AM初
1	JUCY JUDY	レディス		○	
2	SIMILY	レディス		○	
3	念	レディス		○	
4	tutuanna	ソックス・ランファン		○	
5	KK 館	生活雑貨	○	○	○
6	MINISO	生活雑貨			
7	私文館	趣味雑貨		○	○
8	SHINE	アクセサリー		○	
9	ME&CITY	レディス		○	
10	broadcast:播	レディス		○	
11	eifini	レディス		○	
12	wacoal	ランファン		○	
13	宝島眼鏡	メガネ			
14	ETHEREAL	レディス		○	
15	ENJOY	レディス		○	○
16	Patavinity	レディス		○	
17	佰草集	化粧品		○	
18	SASELOMO	化粧品		○	○
19	食乃客进口生活館	食品・輸入品		○	○
20	新北木瓜牛奶	ドリンク		○	○
21	米芝蓮	ドリンク		○	

移転店舗		
番号	店名	業種
1	森林鳥	レディス
2	ONLY	レディス

改装店舗		
番号	店名	業種
1	The Green Party	バラエティ雑貨
2	丝域养发馆	美容室

◆3F 新規店舗:21店舗 改装店舗:1店舗◆

新規店舗					
番号	店名	業種	武漢初	エリア初	イオン モール初
1	Hasbro	玩具	○	○	○
2	Moomoo	キッズ		○	
3	島村楽器	楽器・教室	○	○	
4	LABI BABY	キッズ		○	
5	noukie's	キッズ	○	○	○
6	gxg kids	キッズ		○	
7	THE SHOES BAR	靴		○	
8	SKECHERS	スポーツ		○	
9	new balance	スポーツ		○	
10	le coq sportif	スポーツ		○	
11	PUMA	スポーツ		○	
12	MENDALE HOME	生活雑貨	○	○	○
13	great famliy	生活雑貨	○	○	
14	BABY SALON	キッズ	○	○	○
15	825ing	メンズ		○	
16	UP MARK	メンズ		○	
17	IRA	メンズ		○	
18	HLA	メンズ			
19	SEVEN 集合店	メンズ		○	
20	Paw in Paw	キッズ		○	○
21	鱼池拾捌	ドリンク		○	

改装店舗		
番号	店名	業種
1	CoCo 都可	ドリンク

新規店舗 74店舗 (内、東西湖区エリア初67店舗、中国国内イオンモール初20店舗)  
 移転店舗 2店舗 改装店舗 9店舗 合計 85店舗  
 本資料に記載の内容はすべて4月27日現在のため、変更となる場合がございます。